

29 มม.

จากขอบ

รูปแบบการจัดเอกสารสำหรับบทความ

การประชุมวิชาการ งานวิจัย และพัฒนาเชิงประยุกต์ ครั้งที่ 12

ชื่อเรื่องภาษาไทย

ชื่อผู้แต่ง1

ที่ทำงาน/สถานศึกษา

อีเมลล์แอดเดรสของผู้แต่ง1

ชื่อผู้แต่ง2

ที่ทำงาน/สถานศึกษา

อีเมลล์แอดเดรสของผู้แต่ง 2

ชื่อผู้แต่ง3

ที่ทำงาน/สถานศึกษา

อีเมลล์แอดเดรสของผู้แต่ง 3

81 มม.

81 มม.

บทคัดย่อ

บทความนี้แสดงตัวอย่างรูปแบบบทความเพื่อนำเสนอต่อที่ประชุมวิชาการ งานวิจัย และพัฒนาเชิงประยุกต์ ครั้งที่ 12 บทความที่นำเสนอจะได้รับการจัดพิมพ์เหมือนกับต้นฉบับทุกประการ ขอให้ผู้เขียนบทความปฏิบัติตามคำแนะนำในบทความนี้ สำหรับผู้ใช้ MS-Word 2007 และ Compatible Mode ท่านสามารถใช้ชุดรูปแบบที่กำหนดไว้ในเอกสารนี้ได้ทันที

คำสำคัญ: รูปแบบบทความ คำแนะนำบทความ รูปแบบอักษร

Abstract

This document explains and demonstrates how to prepare your camera ready manuscript for the 12th Conference on Application Research and Development (ECTI-CARD 2020). Your manuscript will appear exactly the same as it is received. Please follow the instructions in this text. For the MS-Word 2007 and compatible mode users, the best is to use the pre-defined components found in this template.

Keywords: Manuscript Format, Manuscript Guidelines, Text Style

1. ข้อมูลทั่วไป

บทความที่ได้นำเสนอในที่ประชุมจะต้องมีจำนวนหน้าไม่เกิน 4 หน้า จำนวนหน้าที่กำหนดให้รวมพื้นที่สำหรับรูป ตาราง เอกสารอ้างอิง และประวัติย่อของผู้เขียนบทความไว้แล้ว ในการจัดเตรียมบทความกรุณาอย่าใส่เลขหน้าลงในบทความของท่าน

โดยทั่วไปแล้วบทความมักจะประกอบด้วย ชื่อบทความ ชื่อผู้เขียน สถาบันต้นสังกัดของผู้เขียน บทคัดย่อ หัวข้อและเนื้อหาของบทความ กิตติกรรมประกาศ (ถ้ามี) รายการเอกสารอ้างอิง และประวัติผู้เขียนบทความ (ถ้ามี)

กรุณาอย่าเติมคุณวุฒิหรือตำแหน่งทางวิชาการลงไปหน้าชื่อผู้เขียนบทความ ข้อมูลสถาบันต้นสังกัดของผู้เขียนบทความให้กรอกเพียงชื่อสถาบันเท่านั้น สำหรับผู้เขียนบทความที่มาจากต่างสถาบันกันให้ใช้ตัวยกเป็นตัวเลขเพื่อระบุว่าคุณเขียนท่านใดสังกัดสถาบันใด และให้ระบุอีเมลล์เฉพาะสำหรับผู้รับผิดชอบบทความ (Corresponding Author) เท่านั้น อนึ่งผู้รับผิดชอบบทความอาจไม่ใช่ชื่อแรกก็ได้ หากมีผู้เขียนบทความเพียงท่านเดียวไม่จำเป็นต้องระบุตัวเลขใดๆ

2. รูปแบบ

ขนาดกระดาษและการตั้งค่าง์ย่อหน้า

ขอให้ใช้กระดาษขนาด A4 (21 cm x 29.7 cm) ในการเขียนบทความ กำหนดระยะขอบด้านบน ด้านล่าง ด้านซ้าย และด้านขวาให้เป็น 29 mm 29 mm 21 mm และ 21 mm ตามลำดับ

ชื่อบทความ ชื่อผู้เขียน และสถาบันต้นสังกัดจะอยู่ในคอลัมน์เดียว ส่วนเนื้อหาของบทความหลังจากนั้นจะอยู่ในรูปแบบสองคอลัมน์ ตั้งค่าความกว้างของแต่ละคอลัมน์เป็น 81 mm และคอลัมน์ทั้งสองอยู่ห่างกัน 6 mm

กำหนดระยะระหว่างบรรทัดทั้งเอกสารให้เป็นหนึ่งเท่า ไม่เว้นบรรทัดระหว่างย่อหน้า ขอให้ใช้เยื้องย่อหน้าแทนโดยแนะนำให้ระยะเยื้องย่อหน้าเป็น 6.3 mm สำหรับองค์ประกอบที่ต่างกันเช่นระหว่างหัวข้อให้เว้น 1 บรรทัด

แบบอักษร

กำหนดแบบอักษรภาษาไทยในบทความเป็น Angsana New หรือ ใกล้เคียงเช่น Kinnari เป็นต้น กำหนดแบบอักษรภาษาอังกฤษในบทความเป็น Angsana New หรือ Times New Roman หรือ ใกล้เคียง รูปแบบและขนาดโดยปริยายของเนื้อความในบทความคือแบบธรรมดาขนาด 12 pt

รูปแบบและขนาดอักษรสำหรับองค์ประกอบอื่น ๆ ในบทความ ให้ดูจาก ตารางที่ 1 สำหรับแบบอักษรภาษาอังกฤษให้ดูจากรูปแบบบทความภาษาอังกฤษสำหรับการประชุมวิชาการทางวิศวกรรมไฟฟ้า ครั้งที่ 42

บทคัดย่อ

หัวข้อบทคัดย่อให้ใช้ตัวหนาขนาด 14 pt ไม่มีหมายเลขหัวข้อ ส่วนเนื้อหาในบทคัดย่อใช้ขนาดเดียวกันกับเนื้อหาอื่น ๆ ในบทความ

หัวข้อ

ให้ใช้แบบอักษรตัวหนาขนาด 14 pt สำหรับหัวข้อทุกระดับ จัดหัวข้อชิดซ้าย การเรียงหัวข้อให้ใช้ลำดับเลขเช่น 2. 2.1 2.1.1 ไม่แนะนำให้ใช้ระดับของหัวข้อที่ลึกกว่า 3 ชั้น เช่น 2.1.1.1

ตารางที่ 1 แบบอักษรและขนาดสำหรับส่วนต่างๆของบทความ

องค์ประกอบ	รูปแบบ	ขนาด
ชื่อบทความ	ตัวหนา	16
ชื่อผู้เขียนบทความ	ตัวหนา	12
สถาบันต้นสังกัดของผู้เขียนบทความ	ตัวธรรมดา	12
หัวข้อ (ทุกระดับ)	ตัวหนา	14
เนื้อหาและบทคัดย่อ	ตัวธรรมดา	12

29 มม.

จากขอบ

เนื้อหาในตาราง	ตามความเหมาะสม	10
ป้ายชื่อรูปและตาราง	ตัวธรรมดา	10

เอกสารอ้างอิง

ผู้เขียนไม่ต้องใส่หมายเลขให้หัวข้อเอกสารอ้างอิง ลำดับเลขของรายการเอกสารอ้างอิงให้เรียงตามลำดับที่ปรากฏในบทความ เมื่อจะอ้างอิงเอกสารอ้างอิงให้ใช้วงเล็บเหลี่ยมกับตัวเลข เช่น [1] เมื่อต้องอ้างอิงเอกสารหลายรายการพร้อมกัน จะเขียนโดยใช้วงเล็บเหลี่ยมเดียวกันเสมอ (เช่น [1 – 3]) กรุณาอย่าใส่รายการอ้างอิงที่ไม่ได้กล่าวถึงในบทความ

รูปแบบของรายการอ้างอิงให้ใช้ตามมาตรฐานของ IEEE ซึ่งระบุใน <http://bit.ly/IEEECitationGuidelines> คู่มือฉบับนี้ได้แสดงตัวอย่างสำหรับเอกสารอ้างอิงที่นิยมคือ หนังสือ 0 คู่มือ 0 บทความตีพิมพ์ในวารสารวิจัย 0 และบทความที่ตีพิมพ์ในเอกสารประกอบการประชุมวิชาการ 0 ไว้แล้ว

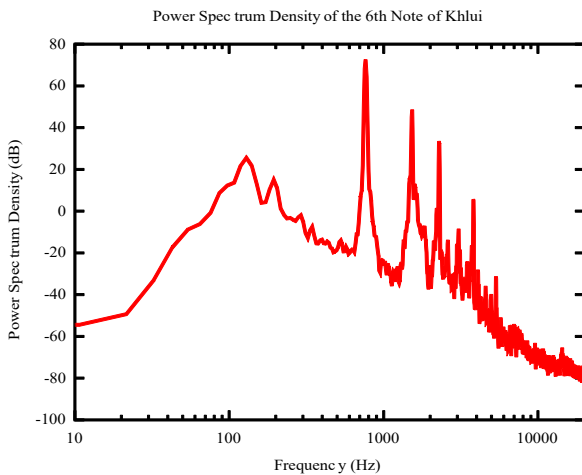
สมการ

สมการจะมีหมายเลขกำกับ สมการควรอยู่ตรงกลางบรรทัด ในขณะที่หมายเลขลำดับสมการจะอยู่ในวงเล็บและจัดชิดขวา สำหรับผู้ใช้งาน MS-Word 2007 ท่านสามารถจัดตำแหน่งสมการและหมายเลขกำกับได้โดยใช้ตาราง 3 กอลัมน์ที่ไม่มีเส้นขอบช่วยกำหนดตำแหน่ง

$$a + b = \frac{c}{d} \quad (1)$$

รูปภาพและตาราง

ตำแหน่งของรูปภาพและตารางควรอยู่ตรงกึ่งกลางแนวตั้งของคอลัมน์ รูปภาพและตารางควรถูกวางที่ส่วนบนสุดหรือล่างสุดของคอลัมน์ ผู้เขียนควรแน่ใจว่ารูปภาพที่ท่านใช้มีความละเอียดพอสำหรับงานพิมพ์ (300 dpi) รูปที่ 1 เป็นตัวอย่างของการใช้รูปภาพในบทความ ฟังก์ชันการเพิ่มรูปภาพเข้ามาในบทความโดยมิได้กล่าวถึง



รูปที่ 1 ตัวอย่างรูปภาพที่ใช้ในบทความ

ให้ใช้ข้อมูลจาก ตารางที่ 1 สำหรับคำอธิบายภาพและตาราง ตั้งตำแหน่งให้อยู่ตรงกลาง คำอธิบายรูปให้ใช้คำว่า “รูปที่” และให้อยู่ใต้ภาพ ส่วนคำอธิบายตารางให้ใช้คำว่า “ตารางที่” และให้อยู่เหนือตาราง

3. อภิปราย

คำแนะนำนี้มีวัตถุประสงค์เพื่อช่วยให้ผู้เขียนผลิตเอกสารงานวิจัยที่อ่านง่าย เป็นรูปแบบเดียวกัน ตัวเลือกต่าง ๆ ที่ไม่ได้กำหนดไว้ ผู้เขียนสามารถเลือกใช้ได้ตามที่เห็นสมควร สำหรับผู้ใช้งาน MS-Word 2007 ผู้เขียน

สามารถจัดเตรียมเอกสารจากคำแนะนำ (Template) นี้ได้โดยตรงโดยดาวน์โหลดได้จาก <http://ecticard2020.ecticard.org/paper-submission/>

4. สรุป

พึงระลึกว่าผู้เขียนคือผู้รับผิดชอบบทความของตน ดังนั้นจึงควรตรวจทานเอกสารของท่านให้เรียบร้อยก่อนส่งบทความ

เอกสารอ้างอิง

J. W. Nilsson and S. A. Riedel, “Sinusoidal steady-state analysis,” in *Electric Circuits*, 7th ed.: Prentice Hall, 2005, ch. 9, pp. 380 – 447.

MATLAB Programming Fundamentals, MathWorks, Natick, MA, 2013.

ทิพย์ปภา สุกุมลชาติ และคณะ, “วอเตอร์ฟลูตปรินของข้าวโพดเลี้ยงสัตว์ในประเทศไทย,” *วิศวกรรมสาร ม.ช.*, ปีที่ 40, ฉบับที่ 1, หน้า 67 – 78, มกราคม 2556.

เกษม เนื้อแก้ว และคณะ, “การศึกษาและวิเคราะห์ความเป็นไปได้ในการใช้กล้ามเนื้อสำหรับขับเคลื่อนเครื่องเพิ่มพิสัยการเคลื่อนไหว,” *การประชุมวิชาการทางวิศวกรรมไฟฟ้า ครั้งที่ 29*, ชลบุรี, 9-10 พฤศจิกายน 2549, หน้า 1097 – 1100.

แสดงรูป
ถ่าย

เกี่ยวกับผู้เขียน ให้ผู้เขียนบทความทุกคนเขียนชื่อ ประวัติดโดยย่อ และสาขางานวิจัยที่สนใจพร้อมทั้งแสดงรูปถ่าย เฉพาะสำหรับต้นฉบับตีพิมพ์เท่านั้น